

③

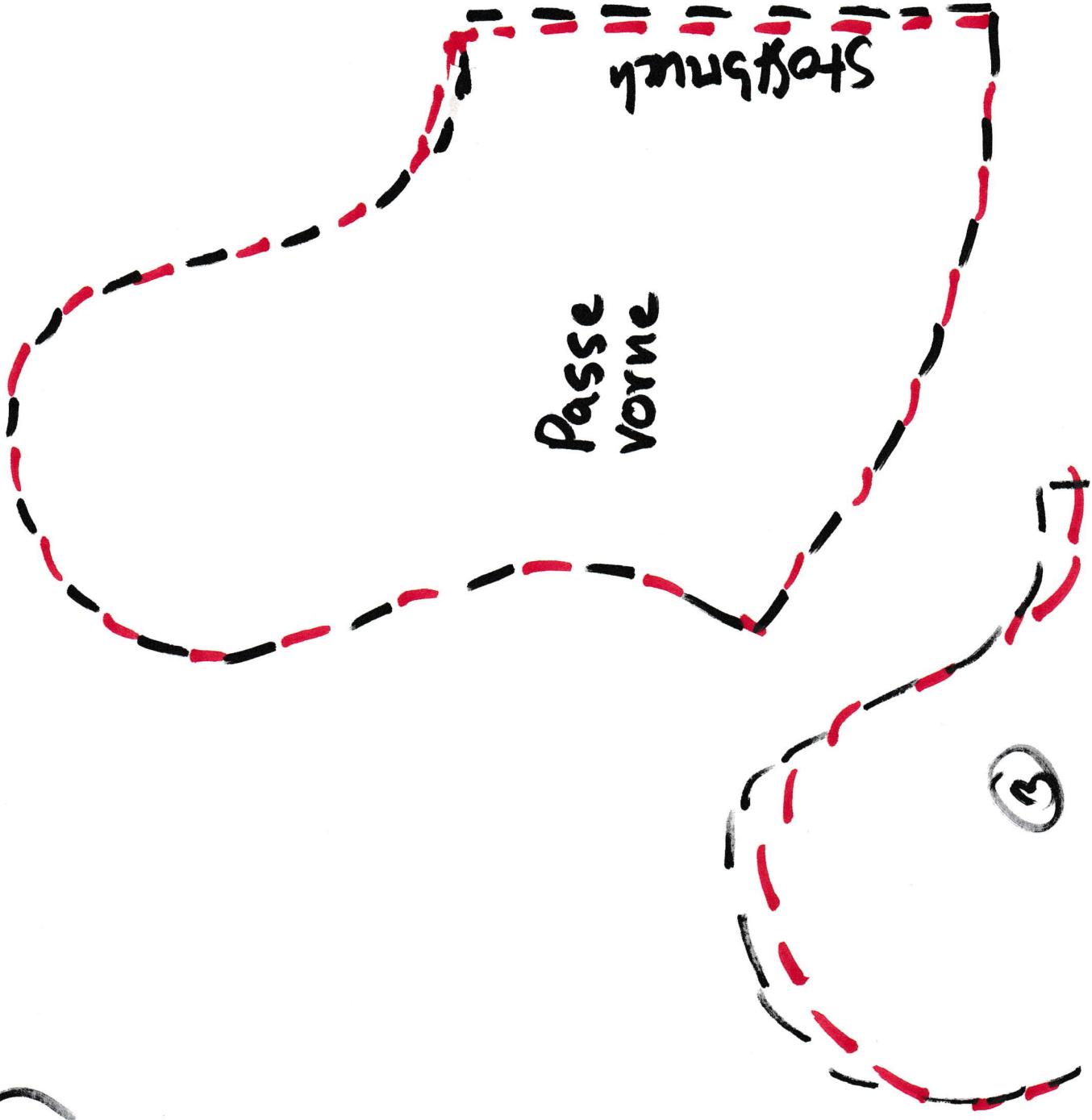
Stoffbruch

Rückenteil' Mitte

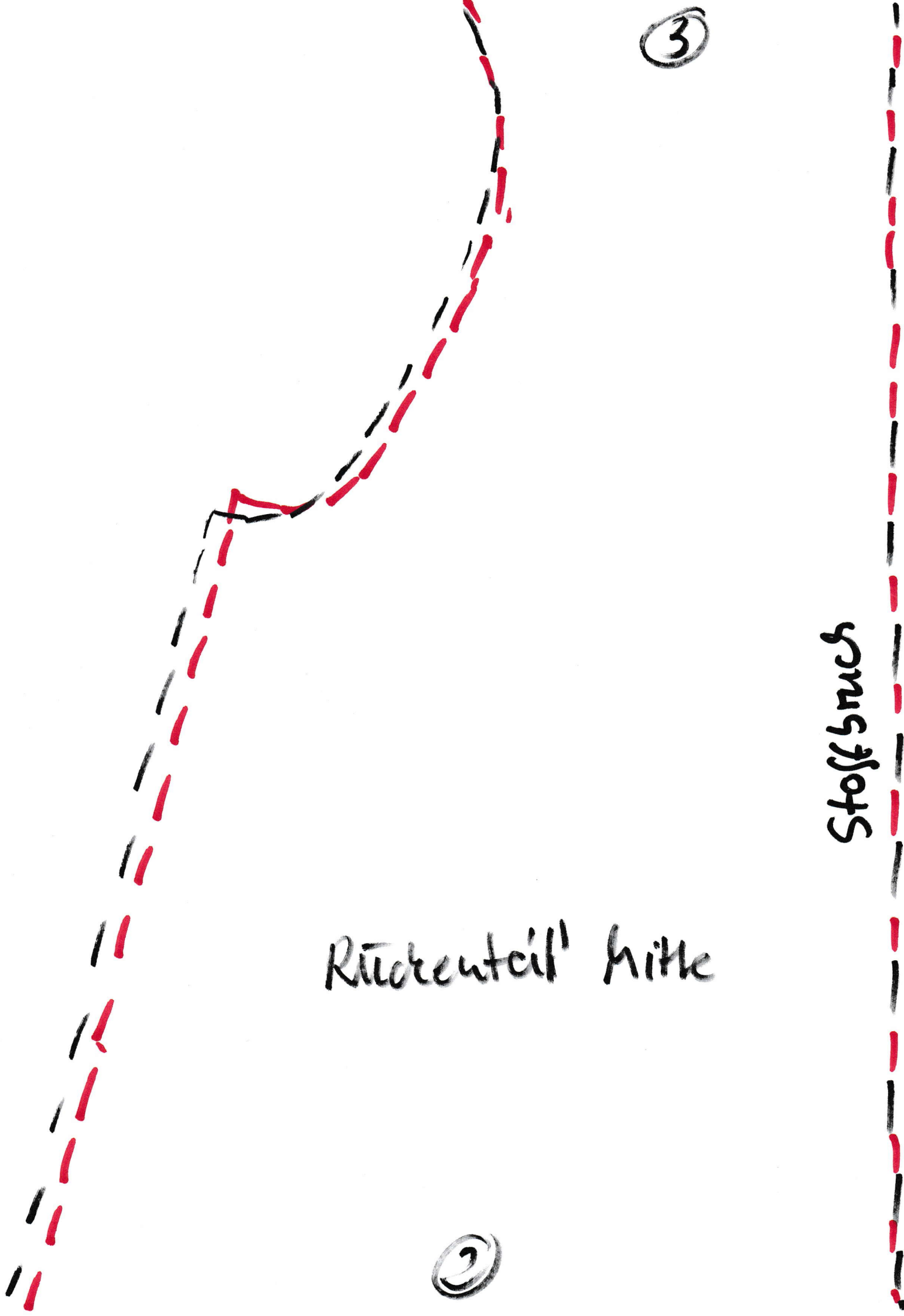
②

Schnittmuster Sommerkleidchen 92/98

(inkl. Arm NZG)



Rückenteil oben



3

Stoffbruch

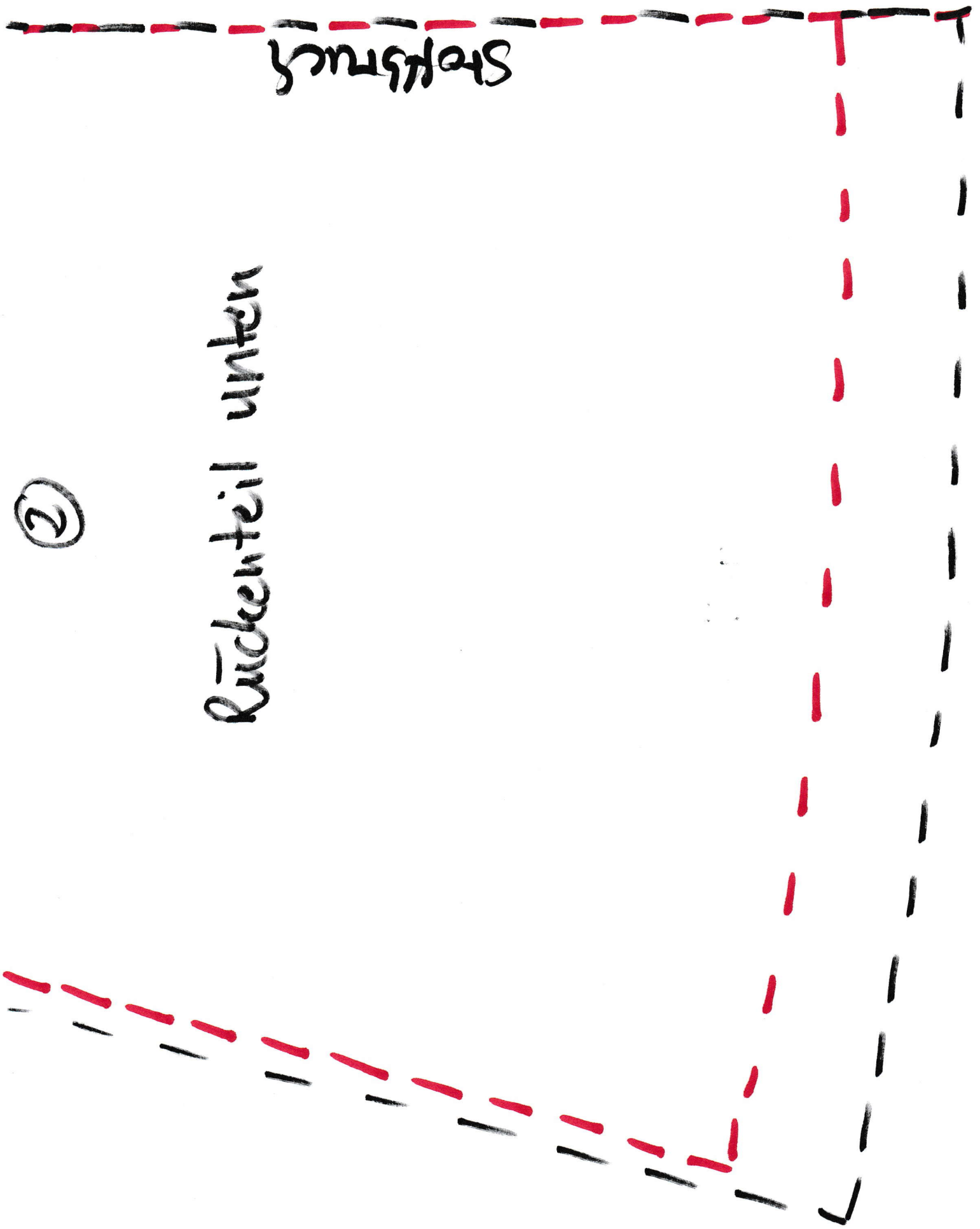
Rückenteil' Mitte

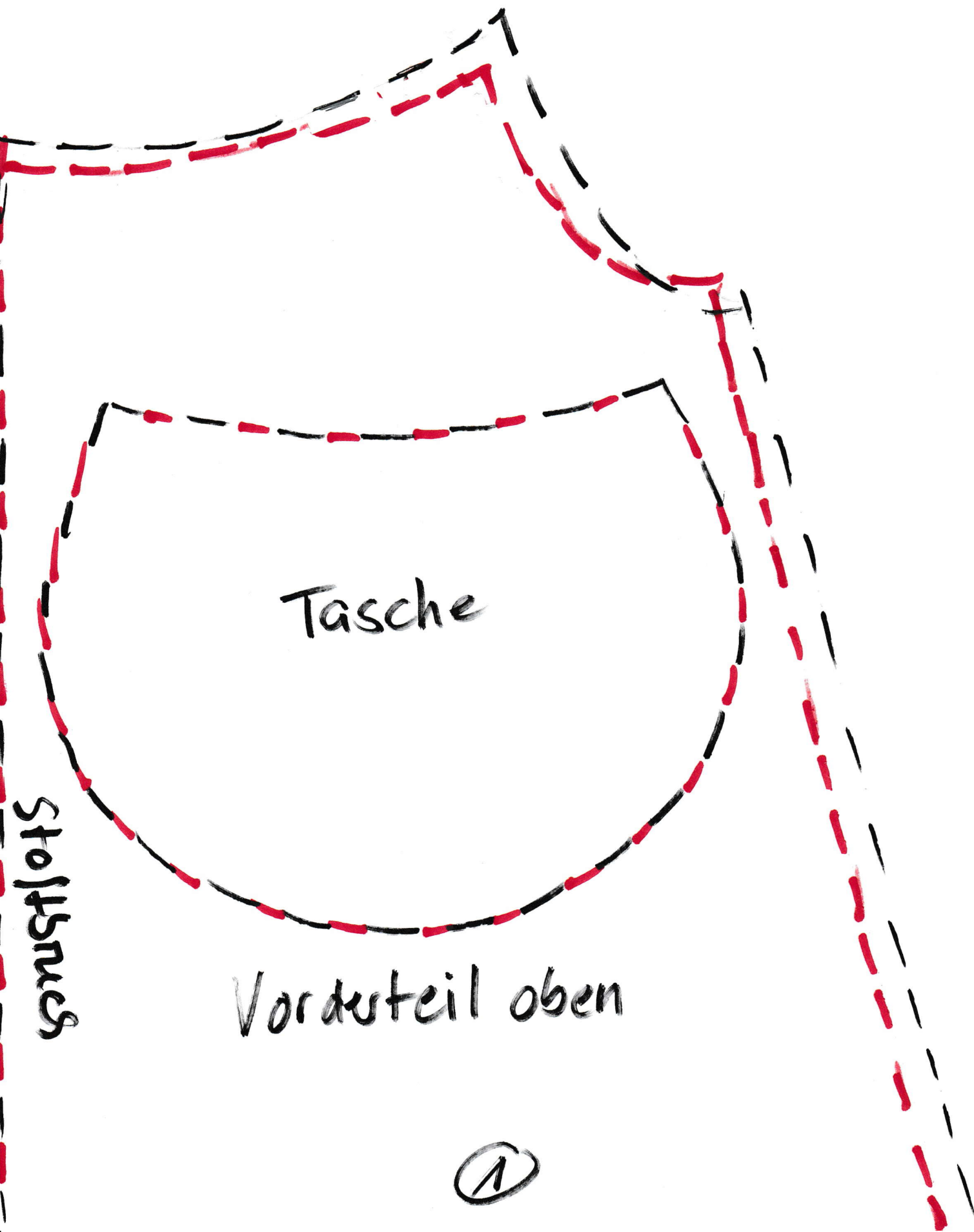
2

②

Rückenteil unten

Stoffbruch





Tasche

Stoffmues

Vorderteil oben

①

①

Vorderteil unten

Stoffbruch

